



EXTRACTOR DE TORNILLOS DE SEGURIDAD **LOCKING LOG NUT REMOVAL KIT**



Manual de instrucciones *Manual instructions*



ES

MIH5020
Rev. 2 - 20.10.2023

Contacto: ventas@forza.es / www.forza.es



EN

Contenido / Content



Este extractor es la herramienta definitiva para quitar las tuercas de bloqueo más difíciles de la manera más rápida y segura. / *Is the Ultimate tool to remove the most difficult locking lug nuts in the quickest and safest way.*

Con los años los tornillos de bloqueo de las ruedas ha mejorado mucho y cada vez resultaba más difícil desmontarlas. / *Over the years the locking lug nuts have been dramatically improved.*

1.- Extrae los tornillos mas difíciles. / *Removes the most difficult bolts.*

2.- Es un juego para profesionales. Fabricado en materiales duraderos. / *It is professional set. Made of durable materials.*

3.- Muy fácil y rápido de usar. / *Very easy and fast to use.*

4.- Universal, para todas las marcas. / *Universal, for all brands.*

5.- Extrae también en todos los coches modernos con orejas de forma extraña. / *It can be used with all modern cars with odd-shaped ears.*

6.- Extrae también cuando las lengüetas están dañadas. / *It also can be used when the tongues are damage.*

Composicion / Composition:

1 - Soporte para montar el extractor. / *Support for mounting the puller.*

2 - Herramienta para sacar el extractor. / *Tool to remove the extractor.*

3 - Guía metálica para tornillos giro libre 17-19. / *Metallic guide for free 17-19 rotation screws.*

4 - Guía metálica exterior 19 mm. / *19 mm external metal guide.*

5 - Guía metálica exterior 21 mm. / *21 mm outer metal guide.*

6 - Guía metálica exterior 24 mm. / *24 mm external metal guide.*

7 - Broca de Ø 8,5 mm (2 unidades). / *Ø 8,5 mm drill (2 units).*

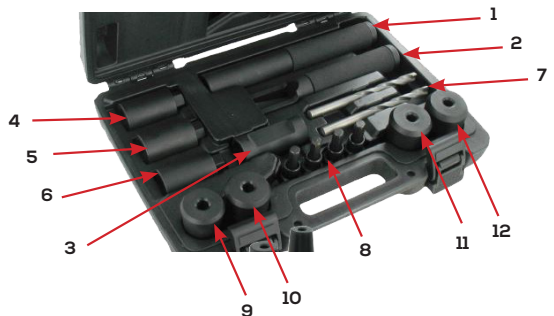
8 - Jgo. de 4 extractores para tuercas. / *Set of 4 extractors for nuts.*

9 - Guía de nylon interna de 33 mm. / *33 mm internal nylon guide.*

10 - Guía de nylon interna de 35 mm. / *35 mm internal nylon guide.*

11 - Guía de nylon interna de 37 mm. / *37 mm internal nylon guide.*

12 - Guía de nylon interna de 38 mm. / *38 mm internal nylon guide.*





4 Guías de Nylon para interiores. / 4 Nylon internal centering guides.



3 Guías metálicas para exteriores. / 3 metal external centering guides.



Una guía de metal para tornillos de giro libre. (locos) / 1 metal centring guide for free turning lugs.



2 Brocas de metal duro. / 2 special ultra hard drill.



4 Extractores / 4 pullers



Un soporte para golpear los extractores. / 1 impact extractor holder.



Una herramienta para desmontar los extractores. / 1 impact extractor remover.



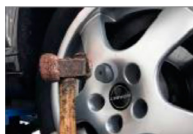
Instrucciones generales / *General instructions*



- 1- Mantenga las normas de higiene y seguridad en el trabajo.
/ Keep the standards of hygiene and safety at work.
- 2- Utilice los elementos de protección individual obligatorios.
/ Always wear suitable personal protective equipment.

Instrucciones de uso / *Use instructions*

1



CENTRAR / *CENTRING*

Colocar la guía adecuada para la broca. / *Place the appropriate guide for the drill bit.*

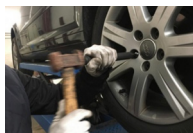
2



TALADRAR / *DRILLING*

Realizar el agujero con la broca de Ø 8,5 mm. / *Drill the hole with the Ø 8.5 mm drill bit.*

3



CLAVAR EL EXTRACTOR / *EXTRACTOR MOUNTING*

Utilizar la herramienta porta extractor para evitar daños en las manos. / *Use the extractor holder tool to avoid damaging your hands.*

4



SOLTAR EL TORNILLO / *LUG REMOVAL*

Utilizando cualquier tipo llave de 17 mm. / *Using any 17 mm wrench type.*

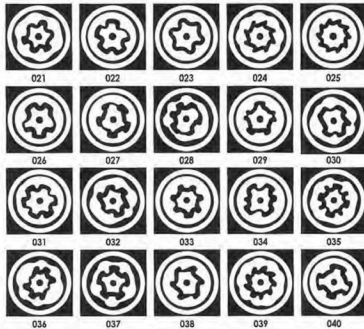
5



SACAR EL EXTRACTOR / *EXTRACTOR REMOVAL*

Agarrando el tornillo en un tornillo de banco, usar la herramienta para desmontar el extractor del tornillo. / *Grasping the screw in a vise, use the tool to disassemble the extractor from the screw.*

Juegos de llaves / UKey sets



Existen muchos juegos en el mercado.

4 juegos de 20 llaves para VW-AUDI

2 Juegos de 40 llaves para mercedes

6 juegos de llaves para BMW

etc, etc...

Several kits exist on the market

4 kits of 20 sockets for VW-AUDI

2 kits of 40 sockets for mercedes.

6 kits of 20 sockets for BMW etc, etc...

Esos juegos no funcionan en los tornillos estropeados. /

Those kits don't work on damaged lugs.

Siempre te falta el que necesitas. / *Are never complete.*

Se necesitan más de 280 llaves para tener todos. / *Generate more than 280 pare parts in you inventory!*

¿Es este juego Universal? / *Is this universal set?*

SI / *YES*

¿Disponemos de despieces para este juego? / *Athere spare part for this set?*

SI / *YES*

¿Cuantos tornillos puedes sacar con una broca? / *How many lugs can we dowith on drill?*

Unos 100 tornillos , 25 coches. / *About 100 screws, 25 cars.*

¿Cuanto se tarda en quitar un tornillo? / *How long does the job take for one car?*

De 8 a 13 minutos. / *About 8 - 13 minutes.*

¿Funciona el extractor en los tornillos locos? / *Does the extractor work on free running nuts?*

Si, gracias a la guía especial contenida en el juego. / *Yes, thanks to the specially designed socket included in the kit.*

¿Puedo utilizar otras brocas? / *Make we use other drills than the extractor?*

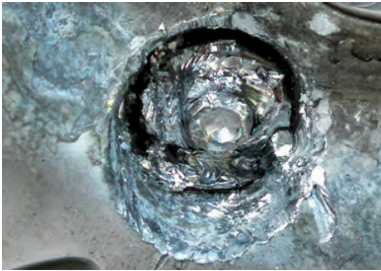
No, la broca incluida esta especialmente diseñada para este trabajo. Otras brocas pueden romperse en un minuto. / *No, the drills included in the kit are specially designed drills. Other drills will brake or burn in a minute,*

¿Puede el extractor dañar la llanta? / *Can the extractor damage the wheel?*

No, si se usa bien. / *No, as long as it is used properly.*



NUNCA MÁS
NEVER MORE





S.L. de Herramientas Especiales Forza
San Miguel de Acha, 24
010110 Vitora-Gasteiz (España)
Tlf.: 945 24 97 16